



淄博宇信商厨
ZIBO YUXIN COMMERCIAL CHEF

淄博宇信厨具有限公司
ZIBO YUXIN KITCHENWARE CO., LTD.

手机: 13963086365 15953372866

淄博宇信厨具有限公司
ZIBO YUXIN KITCHENWARE CO., LTD.

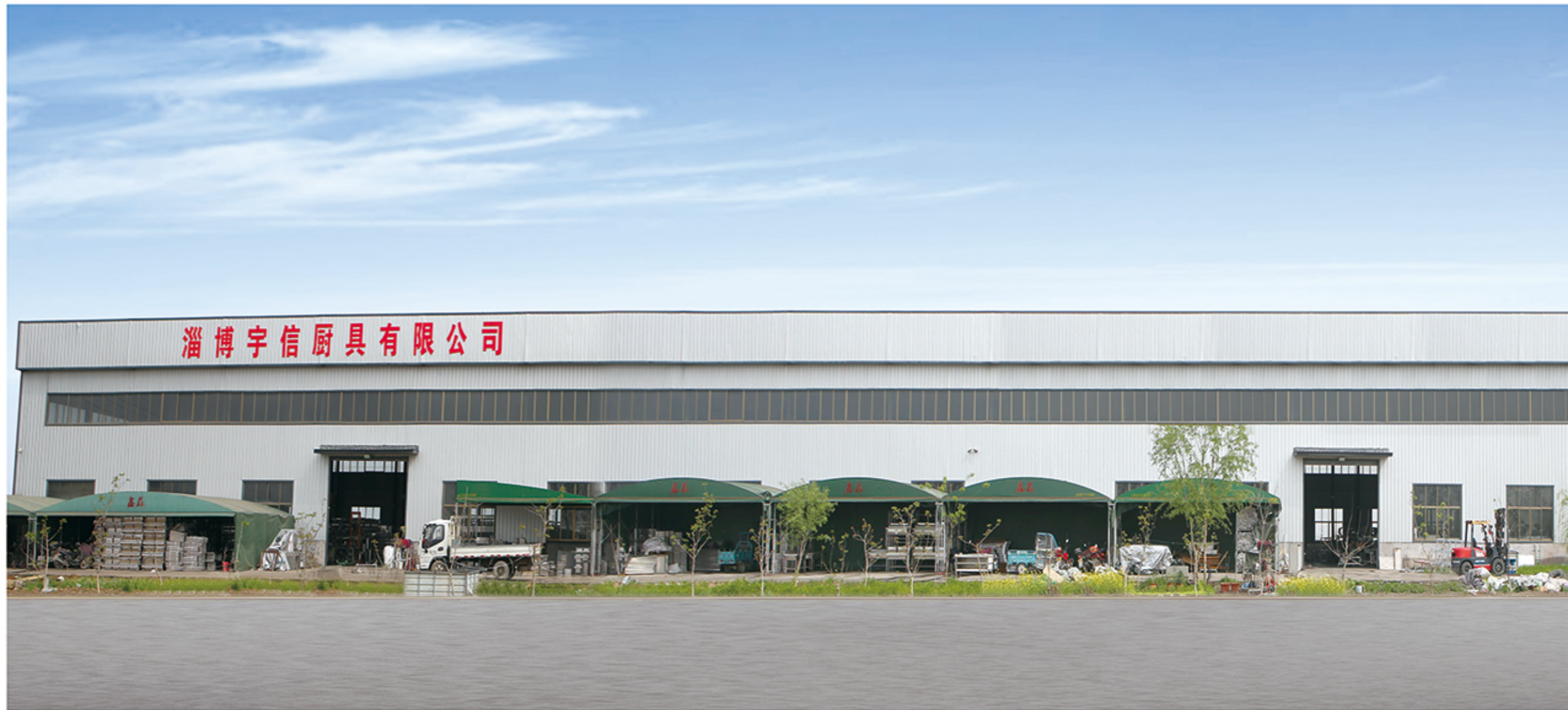
YUXIN

精工白钢专家 尊享品质生活

SEIKO WHITE STEEL EXPERTS,
ENJOY THE QUALITY OF LIFE

守信，你值得拥有！





公司简介

COMPANY INTRODUCTION

创造共赢 跨越新生

淄博宇信厨具有限公司是一家专业生产组装式工作台、货架、储物柜、售饭台、水池、烟罩等各种调理设备的专业厂家。公司拥有先进的技术水平，并拥有数台国内外先进的加工设备。现代化的设施和先进的管理体系，为生产优质、高效、环保、节能产品提供了可靠的保证。

自公司创建以来，一直致力于高品质的厨房设计和制造。我们重视高品质、高质量、专业化的同时，更注重环保和健康，在厨具材料的选定上严格筛选、测试。目前公司的销售网络已拓展到全国各地，并在全国各地建立了销售点或办事处，将售后服务延伸到每个客户。雄厚的技术力量，科学的质量管理体系，过硬的产品质量，完善的售后服务，良好的信誉，赢得了广大客户的高度称赞和支持，同时也迎来了更大的市场挑战，为鑫磊厨业的未来发展指明了方向。

我们坚持“以人为本，以市场为导向”的经营策略，推行“精心制造、精诚服务”的质量方针，不断为广大用户提供优质的厨房设备，为繁荣绿色健康的餐饮文化事业锦上添花。



中式双星洗刷池

Chinese Style Double Sink Bench

| 型号 | ZSEX-1260 | ZSEX-1265 | ZSEX-1270 |
|----------|------------------|------------------|------------------|
| 外型尺寸(mm) | 1200*600*800+120 | 1200*650*800+120 | 1200*700*800+120 |
| 星盆尺寸(mm) | 500*400*250 | 500*450*250 | 500*500*250 |
| 包装尺寸(mm) | 1200*600*400 | 1200*650*400 | 1200*700*400 |



中式三星洗刷池

Chinese Style Three Sink Bench

| 型号 | ZSSX-1860 | ZSSX-1865 | ZSSX-1870 |
|----------|------------------|------------------|------------------|
| 外型尺寸(mm) | 1800*600*800+120 | 1800*650*800+120 | 1800*700*800+120 |
| 星盆尺寸(mm) | 500*400*250 | 500*450*250 | 500*500*250 |
| 包装尺寸(mm) | 1800*600*400 | 1800*650*400 | 1800*700*400 |



中式单星洗刷池

Chinese Style Single Sink Bench

| 型号 | ZSDX-60 | ZSDX-65 | ZSDX-70 |
|----------|-----------------|-----------------|-----------------|
| 外型尺寸(mm) | 600*600*800+120 | 650*650*800+120 | 700*700*800+120 |
| 星盆尺寸(mm) | 450*400*250 | 500*450*250 | 550*500*250 |
| 包装尺寸(mm) | 600*600*400 | 650*650*400 | 700*700*400 |

单星杀鱼台

kill Fish Single Sink

| 型号 | DXSYT-1260 | DXSYT-1265 | DXSYT-1270 |
|----------|------------------|------------------|------------------|
| 外型尺寸(mm) | 1200*600*800+120 | 1200*650*800+120 | 1200*700*800+120 |
| 星盆尺寸(mm) | 450*400*250 | 500*450*250 | 550*500*250 |
| 包装尺寸(mm) | 1200*600*400 | 1200*650*400 | 1200*700*400 |



双星解冻池

Thaw Pool Double Sink Bench

| 型号 | SXJDC-1260 | SXJDC-1265 | SXJDC-1270 |
|----------|------------------|------------------|------------------|
| 外型尺寸(mm) | 1200*600*800+120 | 1200*650*800+120 | 1200*700*800+120 |
| 星盆尺寸(mm) | 450*400*250 | 500*450*250 | 550*500*250 |
| 包装尺寸(mm) | 1200*600*400 | 1200*650*400 | 1200*700*400 |





欧版柜式拉门双星水池

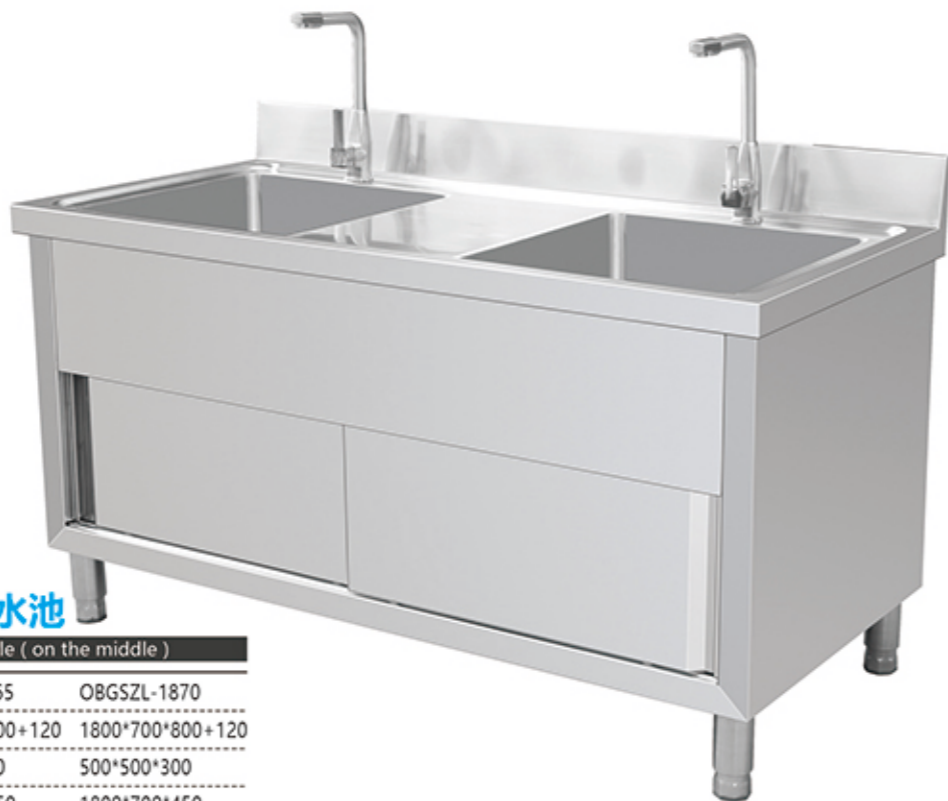
European Style Cabinet Double Sink Bench

| 型号 | OBGSLM-1260 | OBGSLM-1265 | OBGSLM-1270 |
|----------|------------------|------------------|------------------|
| 外型尺寸(mm) | 1200*600*800+120 | 1200*650*800+120 | 1200*700*800+120 |
| 星盆尺寸(mm) | 500*400*300 | 500*450*300 | 500*500*300 |
| 包装尺寸(mm) | 1200*600*450 | 1200*650*450 | 1200*700*450 |

欧版柜式敞门双星水池

European Style Cabinet Double Sink Bench

| 型号 | OBGSCM-1260 | OBGSCM-1265 | OBGSCM-1270 |
|----------|------------------|------------------|------------------|
| 外型尺寸(mm) | 1200*600*800+120 | 1200*650*800+120 | 1200*700*800+120 |
| 星盆尺寸(mm) | 500*400*300 | 500*450*300 | 500*500*300 |
| 包装尺寸(mm) | 1200*600*450 | 1200*650*450 | 1200*700*450 |



欧版柜式敞门双星中沥水水池

European Style Cabinet Double Sink With Table (on the middle)

| 型号 | OBGSZL-1860 | OBGSZL-1865 | OBGSZL-1870 |
|----------|------------------|------------------|------------------|
| 外型尺寸(mm) | 1800*600*800+120 | 1800*650*800+120 | 1800*700*800+120 |
| 星盆尺寸(mm) | 500*400*300 | 500*450*300 | 500*500*300 |
| 包装尺寸(mm) | 1800*600*450 | 1800*650*450 | 1800*700*450 |



欧版单星洗刷池

European Style Single Sink Bench

| 型号 | OBDX-60 | OBDX-65 | OBDX-70 |
|----------|-----------------|-----------------|-----------------|
| 外型尺寸(mm) | 600*600*800+120 | 650*650*800+120 | 700*700*800+120 |
| 星盆尺寸(mm) | 500*400*300 | 500*450*300 | 500*500*300 |
| 包装尺寸(mm) | 600*600*450 | 650*650*450 | 700*700*450 |

欧版双星洗刷池

European Style Double Sink Bench

| 型号 | OBEX-1260 | OBEX-1265 | OBEX-1270 |
|----------|------------------|------------------|------------------|
| 外型尺寸(mm) | 1200*600*800+120 | 1200*650*800+120 | 1200*700*800+120 |
| 星盆尺寸(mm) | 500*400*300 | 500*450*300 | 500*500*300 |
| 包装尺寸(mm) | 1200*600*450 | 1200*650*450 | 1200*700*450 |



欧版三星洗刷池

European Style Triple Sink Bench

| 型号 | OBSX-1860 | OBSX-1865 | OBSX-1870 |
|----------|------------------|------------------|------------------|
| 外型尺寸(mm) | 1800*600*800+120 | 1800*650*800+120 | 1800*700*800+120 |
| 星盆尺寸(mm) | 500*400*300 | 500*450*300 | 500*500*300 |
| 包装尺寸(mm) | 1800*600*450 | 1800*650*450 | 1800*700*450 |



欧版单星右沥水洗刷池

European Style Single Sink Bench

| 型号 | OBDXYLS-1260 | OBDXYLS-1265 | OBDXYLS-1270 |
|----------|------------------|------------------|------------------|
| 外型尺寸(mm) | 1200*600*800+120 | 1200*650*800+120 | 1200*700*800+120 |
| 星盆尺寸(mm) | 500*400*300 | 500*450*300 | 500*500*300 |
| 包装尺寸(mm) | 1200*600*450 | 1200*650*450 | 1200*700*450 |

欧版双星左沥水洗刷池

European Style Single Sink Bench

| 型号 | OBEXZLS-1860 | OBEXZLS-1865 | OBEXZLS-1870 |
|----------|------------------|------------------|------------------|
| 外型尺寸(mm) | 1800*600*800+120 | 1800*650*800+120 | 1800*700*800+120 |
| 星盆尺寸(mm) | 500*400*300 | 500*450*300 | 500*500*300 |
| 包装尺寸(mm) | 1800*600*450 | 1800*650*450 | 1800*700*450 |



欧版双星右沥水洗刷池

European Style Single Sink Bench

| 型号 | OBEXYLS-1860 | OBEXYLS-1865 | OBEXYLS-1870 |
|----------|------------------|------------------|------------------|
| 外型尺寸(mm) | 1800*600*800+120 | 1800*650*800+120 | 1800*700*800+120 |
| 星盆尺寸(mm) | 500*400*300 | 500*450*300 | 500*500*300 |
| 包装尺寸(mm) | 1800*600*450 | 1800*650*450 | 1800*700*450 |



欧版双星中沥水洗刷池

European Style Single Sink Bench

| 型号 | OBEXZLS1-1860 | OBEXZLS1-1865 | OBEXZLS1-1870 |
|----------|------------------|------------------|------------------|
| 外型尺寸(mm) | 1800*600*800+120 | 1800*650*800+120 | 1800*700*800+120 |
| 星盆尺寸(mm) | 500*400*300 | 500*450*300 | 500*500*300 |
| 包装尺寸(mm) | 1800*600*450 | 1800*650*450 | 1800*700*450 |



欧版单星左沥水洗刷池

European Style Single Sink Bench

| 型号 | OBDXZLS-1260 | OBDXZLS-1265 | OBDXZLS-1270 |
|----------|------------------|------------------|------------------|
| 外型尺寸(mm) | 1200*600*800+120 | 1200*650*800+120 | 1200*700*800+120 |
| 星盆尺寸(mm) | 500*400*300 | 500*450*300 | 500*500*300 |
| 包装尺寸(mm) | 1200*600*450 | 1200*650*450 | 1200*700*450 |

组装式单星水池

| Assemble Single Sink Bench | | | |
|----------------------------|-----------------|-----------------|-----------------|
| 型号 | ZZSDXSC-60 | ZZSDXSC-65 | ZZSDXSC-70 |
| 外型尺寸(mm) | 600*600*800+120 | 650*650*800+120 | 700*700*800+120 |
| 星盆尺寸(mm) | 450*400*250 | 500*450*250 | 550*500*250 |
| 包装尺寸(mm) | 600*600*400 | 650*650*400 | 700*700*400 |



组装式双星水池

| Assemble Double Sink Bench | | | |
|----------------------------|------------------|------------------|------------------|
| 型号 | ZZSSXSC-1260 | ZZSSXSC-1265 | ZZSSXSC-1270 |
| 外型尺寸(mm) | 1200*600*800+120 | 1200*650*800+120 | 1200*700*800+120 |
| 星盆尺寸(mm) | 450*400*250 | 500*450*250 | 550*500*250 |
| 包装尺寸(mm) | 1200*600*400 | 1200*650*400 | 1200*700*400 |



一次拉伸星盆

| Stainless Steel Sink | | |
|----------------------|-------------|-----|
| 型号 | 规格(mm) | 备注 |
| YCLXP-400 | 400*400*300 | |
| YCLXP-450 | 450*450*300 | 可订做 |
| YCLXP-500 | 500*500*300 | |



焊接星盆

| Welding Sink | | |
|--------------|---------------|-----|
| 型号 | 规格(mm) | 备注 |
| HJXP-400 | 400*400*250mm | |
| HJXP-450 | 450*450*250mm | 可订做 |
| HJXP-500 | 500*500*250mm | |



手术室感应洗手池

| Operating room induction sink | | |
|-------------------------------|---------------|----|
| 型号 | 规格(mm) | 备注 |
| SSSGYXSC | 2000*600*2000 | - |



精品洗手池A款

| Boutique sink | | |
|---------------|--------------------|----|
| 型号 | 规格(mm) | 备注 |
| JPXSC-A | 370*500* (800+130) | - |



小便池

| Urinal | | |
|----------|---------------|-----|
| 型号 | 规格(mm) | 备注 |
| XBC-1000 | 1000*600*1200 | |
| XBC-1500 | 1500*600*1200 | 可订做 |
| XBC-2000 | 2000*600*1200 | |



脚踏洗手池

| Foot sink | | |
|-----------|--------------|-----|
| 型号 | 规格(mm) | 备注 |
| JTXSC | 1800*600*800 | 可订做 |



精品洗手池B款

| Boutique sink | | |
|---------------|-------------|----|
| 型号 | 规格(mm) | 备注 |
| JPXSC-B | 370*500*800 | - |



脚踏洗手池

| Foot sink | | |
|-----------|--------------|-----|
| 型号 | 规格(mm) | 备注 |
| JTXSC | 1800*600*800 | 可订做 |



单通 (双通) 荷台

Kitchen Bench Cabinet

| 型号 | 规格(mm) | 包装尺寸(mm) |
|-------------|--------------|--------------|
| DTSTHT-1560 | 1500*600*800 | 1520*620*820 |
| DTSTHT-1860 | 1800*600*800 | 1820*620*820 |
| DTSTHT-1580 | 1500*800*800 | 1520*820*820 |
| DTSTHT-1880 | 1800*800*800 | 1820*820*800 |



上翻门荷台

Kitchen Bench Cabinet With Door

| 型号 | 规格(mm) | 包装尺寸(mm) |
|------------|--------------|--------------|
| SFMHT-1280 | 1200*800*800 | 1220*820*820 |
| SFMHT-1580 | 1500*800*800 | 1520*820*820 |
| SFMHT-1880 | 1800*800*800 | 1820*820*800 |

单通带三抽荷台

Kitchen Bench Cabinet With 3 Draner

| 型号 | 规格(mm) | 包装尺寸(mm) |
|------------|--------------|--------------|
| DTDSC-1580 | 1500*800*800 | 1520*820*820 |
| DTDSC-1880 | 1800*800*800 | 1820*820*820 |





暖碟台

Warming Kitchen Bench Cabinet

| 型号 | 规格(mm) | 包装尺寸(mm) |
|----------|--------------|--------------|
| NDT-1560 | 1500*600*800 | 1520*620*820 |
| NDT-1860 | 1800*600*800 | 1820*620*820 |
| NDT-1580 | 1500*800*800 | 1520*820*820 |
| NDT-1880 | 1800*800*800 | 1820*820*820 |



组装式双层平板工作台

Assemble Worktable With Under Shelf

| 型号 | 规格(mm) | 包装尺寸(mm) |
|-----------|--------------|--------------|
| ECPB-1060 | 1000*600*800 | 1020*620*140 |
| ECPB-1260 | 1200*600*800 | 1220*620*140 |
| ECPB-1560 | 1500*600*800 | 1520*620*140 |
| ECPB-1860 | 1800*600*800 | 1820*620*140 |
| ECPB-1280 | 1200*800*800 | 1220*820*140 |
| ECPB-1580 | 1500*800*800 | 1520*820*140 |
| ECPB-1880 | 1800*800*800 | 1820*820*140 |

拉门面案工作台

Sliding door case workbench

| 型号 | 规格(mm) | 包装尺寸(mm) |
|-----------|--------------|--------------|
| LMMA-1560 | 1500*600*800 | 1520*620*820 |
| LMMA-1860 | 1800*600*800 | 1820*620*820 |
| LMMA-1580 | 1500*800*800 | 1520*820*820 |
| LMMA-1880 | 1800*800*800 | 1820*820*800 |



组装式双层冲孔工作台

Assemble Worktable With Under Shelf

| 型号 | 规格(mm) | 包装尺寸(mm) |
|-----------|--------------|--------------|
| ECCK-1060 | 1000*600*800 | 1020*620*140 |
| ECCK-1260 | 1200*600*800 | 1220*620*140 |
| ECCK-1560 | 1500*600*800 | 1520*620*140 |
| ECCK-1860 | 1800*600*800 | 1820*620*140 |
| ECCK-1280 | 1200*800*800 | 1220*820*140 |
| ECCK-1580 | 1500*800*800 | 1520*820*140 |
| ECCK-1880 | 1800*800*800 | 1820*820*140 |



三层平板工作台

Three-layer flat workbench

| 型号 | 规格(mm) | 包装尺寸(mm) |
|-----------|--------------|--------------|
| SCPB-1060 | 1000*600*800 | 1020*620*140 |
| SCPB-1260 | 1200*600*800 | 1220*620*140 |
| SCPB-1560 | 1500*600*800 | 1520*620*140 |
| SCPB-1860 | 1800*600*800 | 1820*620*140 |
| SCPB-1280 | 1200*800*800 | 1220*820*140 |
| SCPB-1580 | 1500*800*800 | 1520*820*140 |
| SCPB-1880 | 1800*800*800 | 1820*820*140 |



组装式双层花格工作台

Assemble Worktable With Under Shelf

| 型号 | 规格(mm) | 包装尺寸(mm) |
|-----------|--------------|--------------|
| ECHG-1060 | 1000*600*800 | 1020*620*140 |
| ECHG-1260 | 1200*600*800 | 1220*620*140 |
| ECHG-1560 | 1500*600*800 | 1520*620*140 |
| ECHG-1860 | 1800*600*800 | 1820*620*140 |
| ECHG-1280 | 1200*800*800 | 1220*820*140 |
| ECHG-1580 | 1500*800*800 | 1520*820*140 |
| ECHG-1880 | 1800*800*800 | 1820*820*140 |



高级配菜台

Senior Dishes Worktable

规格 (mm) : 1800x800x(850+100)

配三个不锈钢框, 一个不锈钢推车, 两个刀箱, 中间可以直接漏菜

材料说明: 不锈钢面板1.2mm, 台面凹形设计, 使得配菜更方便, 更快捷。

三抽平板工作台

Assembled Wooden Work Table

| 型号 | 规格(mm) | 包装尺寸(mm) |
|-----------|--------------|--------------|
| SCPB-1560 | 1500*800*800 | 1520*820*220 |
| SCPB-1880 | 1800*800*800 | 1820*820*220 |



木面案工作台

Assembled Wooden Work Table

| 型号 | 规格(mm) | 包装尺寸(mm) |
|-------------|---------------|---------------|
| MMAGZT-1560 | 1500*800*800 | 1520*820*220 |
| MMAGZT-1880 | 1800*800*800 | 1820*820*220 |
| MMAGZT-2080 | 2000*800*800 | 2020*820*220 |
| MMAGZT-2010 | 2000*1000*800 | 2020*1020*220 |



带后背双层平板工作台

Double-layer flat workbench with back

| 型号 | 规格(mm) | 备注 |
|-----------|--------------|----|
| HBPB-1060 | 1000*600*800 | - |
| HBPB-1260 | 1200*600*800 | - |
| HBPB-1560 | 1500*600*800 | - |
| HBPB-1860 | 1800*600*800 | - |
| HBPB-1280 | 1200*800*800 | - |
| HBPB-1580 | 1500*800*800 | - |
| HBPB-1880 | 1800*800*800 | - |



木面包边工作台

Assembled Wooden Work Table

| 型号 | 规格(mm) | 包装尺寸(mm) |
|-----------|--------------|--------------|
| MMBB-1560 | 1500*800*800 | 1520*820*220 |
| MMBB-1880 | 1800*800*800 | 1820*820*220 |

残食台

Residual food table

| 型号 | 规格(mm) | 备注 |
|----------|--------------|----|
| CST-1580 | 1800*800*800 | - |



- 耐热钢化玻璃罩，透视性强，可全方位展示食物，既美观又耐用。
- 保温型设计，可长时间保持食物新鲜美味的口感。
- 高效能保温设计，可使食物均匀受热，并节省电力。
- 全机采用红外线保温灯，增强展示效果，同时起杀菌的作用，保持食物的卫生。
- 全机采用不锈钢材料，方便用户清洁，保证展品的品质。

该保温展示柜广泛适用于各大宾馆、酒店、西式快餐店、饭店、咖啡店、小吃店、自助餐厅及单位机关、学校食堂等场所。



豪华款保温售饭台

Luxury thermal insulation selling table

| 型号 | 规格(mm) | 备注 |
|----------|-------------------|----|
| HHBWT-五格 | 1800*1000*800+500 | - |
| HHBWT-四格 | 1500*1000*800+500 | - |
| HHBWT-三格 | 1200*1000*800+500 | - |



保温汤桶车

Heat insulation bucket truck

| 型号 | 规格(mm) | 额定电压(V) |
|-----------|-------------|---------|
| BWTTC-700 | 700*700*800 | 220 |



简易保温售饭台

Bain Marie Selled Food Counter

| 型号 | 规格(mm) | 备注 |
|----------|----------------|----|
| JYSFT-五格 | 1800*700*800mm | - |
| JYSFT-四格 | 1500*700*800mm | - |
| JYSFT-三格 | 1200*700*800mm | - |



柜式保温汤池带玻璃上架

Cabinet Type Bain Marie With Glass Shelf

| 型号 | 规格(mm) | 备注 |
|-------------|-------------------|----|
| GSBWTCSJ-五格 | 1800*1000*800+500 | - |
| GSBWTCSJ-四格 | 1500*1000*800+500 | - |
| GSBWTCSJ-三格 | 1200*1000*800+500 | - |



四门储物柜

Four Doors Cabinet

| 型号 | 规格(mm) | 包装尺寸(mm) |
|------------|---------------|---------------|
| SMCWG-1050 | 1000*500*1800 | 1020*650*1820 |
| SMCWG-1250 | 1200*500*1800 | 1220*650*1820 |
| SMCWG-1550 | 1500*500*1800 | 1520*650*1820 |

不锈钢储物柜外观漂亮, 符合人机原理设计。
饰面选用高品质不锈钢钢板, 配可调节脚。
光洁平整, 清洁容易。
人性化设计, 操作更安全。

欧款四门储物柜

European Four Doors Cabinet

| 型号 | 规格(mm) | 包装尺寸(mm) |
|-----------|---------------|---------------|
| OKSM-1050 | 1000*500*1800 | 1020*650*1820 |
| OKSM-1250 | 1200*500*1800 | 1220*650*1820 |
| OKSM-1550 | 1500*500*1800 | 1520*650*1820 |



四门冲孔储物柜

Four Doors Punching Cabinet

| 型号 | 规格(mm) | 包装尺寸(mm) |
|-----------|---------------|---------------|
| SMCK-1050 | 1000*500*1800 | 1020*650*1820 |
| SMCK-1250 | 1200*500*1800 | 1220*650*1820 |
| SMCK-1550 | 1500*500*1800 | 1520*650*1820 |





大双门储物柜

Double Doors Cabinet

| 型号 | 规格(mm) | 包装尺寸(mm) |
|------------|---------------|---------------|
| EMCWG-1050 | 1000*500*1800 | 1020*650*1820 |
| EMCWG-1250 | 1200*500*1800 | 1220*650*1820 |
| EMCWG-1550 | 1500*500*1800 | 1520*650*1820 |

上翻三门储物柜

Three Doors Turn Up Cabinet

| 型号 | 规格(mm) | 包装尺寸(mm) |
|-------------|---------------|---------------|
| SFMCWG-1050 | 1000*500*1800 | 1020*650*1820 |
| SFMCWG-1250 | 1200*500*1800 | 1220*650*1820 |
| SFMCWG-1550 | 1500*500*1800 | 1520*650*1820 |

上翻三门暖碟柜

Three Doors Turn Up Cabinet

| 型号 | 规格(mm) | 包装尺寸(mm) |
|-------------|---------------|---------------|
| SFMNDG-1050 | 1000*500*1800 | 1020*650*1820 |
| SFMNDG-1250 | 1200*500*1800 | 1220*650*1820 |
| SFMNDG-1550 | 1500*500*1800 | 1520*650*1820 |

茶水柜带上座

Bench Cabinet With Drawers & Overshelves

| 型号 | 规格(mm) | 包装尺寸(mm) |
|-------------|---------------|---------------|
| CSGDSZ-1260 | 1200*600*1800 | 1220*620*1820 |
| CSGDSZ-1570 | 1500*700*1800 | 1520*720*1820 |

拆装式设计
方便运输



组装式四层平板货架

Assemble Four Layer Flat Dish Rack

| 型号 | 规格(mm) | 包装尺寸(mm) |
|----------|---------------|--------------|
| SCPB-100 | 1000*500*1550 | 1050*550*200 |
| SCPB-120 | 1200*500*1550 | 1250*550*200 |
| SCPB-150 | 1500*500*1550 | 1550*550*200 |
| SCPB-180 | 1800*500*1550 | 1850*550*200 |
| SCPB-200 | 2000*500*1550 | 2050*550*200 |

组装式四层花格货架

Assemble Four Layer Rack

| 型号 | 规格(mm) | 包装尺寸(mm) |
|----------|---------------|--------------|
| SCHG-100 | 1000*500*1550 | 1050*550*200 |
| SCHG-120 | 1200*500*1550 | 1250*550*200 |
| SCHG-150 | 1500*500*1550 | 1550*550*200 |
| SCHG-180 | 1800*500*1550 | 1850*550*200 |
| SCHG-200 | 2000*500*1550 | 2050*550*200 |



组装式四层冲孔货架

Assemble Four Layer Punching Dish Rack

| 型号 | 规格(mm) | 包装尺寸(mm) |
|----------|---------------|--------------|
| SCCK-100 | 1000*500*1550 | 1050*550*200 |
| SCCK-120 | 1200*500*1550 | 1250*550*200 |
| SCCK-150 | 1500*500*1550 | 1550*550*200 |
| SCCK-180 | 1800*500*1550 | 1850*550*200 |
| SCCK-200 | 2000*500*1550 | 2050*550*200 |





无门吊柜

With Out Door Cabinet

| 型号 | 规格(mm) | 包装尺寸(mm) |
|----------|--------------|--------------|
| WMDG-120 | 1200*300*600 | 1220*320*620 |
| WMDG-150 | 1500*300*600 | 1520*320*620 |
| WMDG-180 | 1800*300*600 | 1820*320*620 |
| WMDG-200 | 2000*300*600 | 2020*320*620 |
| WMDG-220 | 2200*300*600 | 2220*320*620 |



拉门吊柜

Wall Mount Cabinet With Sliding Doors

| 型号 | 规格(mm) | 包装尺寸(mm) |
|----------|--------------|--------------|
| LMDG-120 | 1200*300*600 | 1220*320*620 |
| LMDG-150 | 1500*300*600 | 1520*320*620 |
| LMDG-180 | 1800*300*600 | 1820*320*620 |
| LMDG-200 | 2000*300*600 | 2020*320*620 |
| LMDG-220 | 2200*300*600 | 2220*320*620 |



烧腊挂架

Summary Roast Rack

| 型号 | 规格(mm) | 备注 |
|-----------|---------------|----|
| SLGJ-1850 | 1800*500*1800 | - |

可根据客户需求定制



组装双层上层架

Assemble 2 Tiers Overshelves

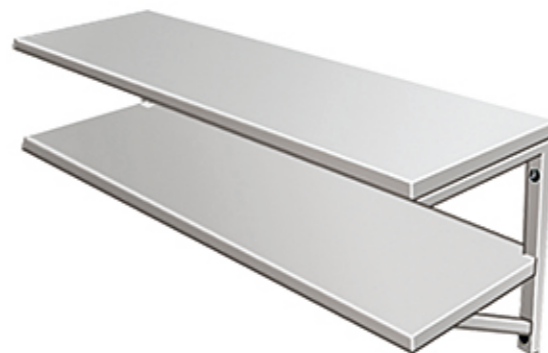
| 型号 | 规格(mm) | 包装尺寸(mm) |
|------------|--------------|--------------|
| ECSCJ-1230 | 1200*300*600 | 1220*320*140 |
| ECSCJ-1530 | 1500*300*600 | 1520*320*140 |
| ECSCJ-1830 | 1800*300*600 | 1820*320*140 |



地架

Kitchen Floor Shelf/ Strage Shelf

| 型号 | 规格(mm) | 备注 |
|---------|--------------|----|
| DJ-1050 | 1000*500*300 | - |
| DJ-1250 | 1200*500*300 | - |
| DJ-1550 | 1500*500*300 | - |



挂墙层架

Wall-mounted shelf

| 型号 | 规格(mm) | 备注 |
|-----------|------------------|----|
| GQCJ-600 | 600*300/350*400 | - |
| GQCJ-700 | 700*300/350*400 | - |
| GQCJ-800 | 800*300/350*400 | - |
| GQCJ-900 | 900*300/350*400 | - |
| GQCJ-1000 | 1000*300/350*400 | - |
| GQCJ-1200 | 1200*300/350*400 | - |
| GQCJ-1500 | 1500*300/350*400 | - |
| GQCJ-1800 | 1800*300/350*400 | - |



菜墩架

Vegetable pier frame

| 型号 | 规格(mm) | 备注 |
|--------|----------|----|
| CDJ-40 | φ400*800 | - |
| CDJ-45 | φ450*800 | - |
| CDJ-50 | φ500*800 | - |



采用不锈钢制作，坚固耐用
表面经科学处理，光亮，容易清洁
一次可运多种物品，降低劳动强度，提高工作效率
可有效减少运输途中的撒漏，减少对环境的污染

筷子消毒车

| 型号 | 规格(mm) | 备注 |
|-----------|-------------|-----|
| KZXDC-450 | 450*450*400 | 迷你款 |
| KZXDC-750 | 750*450*800 | 常规款 |



拆装式三层餐车

| 型号 | 规格(mm) | 备注 |
|-------------|-------------|----|
| CZSSCCC-950 | 950*500*950 | 大号 |
| CZSSCCC-850 | 850*450*900 | 中号 |
| CZSSCCC-750 | 750*400*835 | 小号 |



调料车

| 型号 | 规格(mm) | 备注 |
|---------|-------------|----|
| TLC-950 | 950*500*950 | 大号 |
| TLC-850 | 850*450*900 | 中号 |
| TLC-750 | 750*400*835 | 小号 |



面粉车

| 型号 | 规格(mm) | 备注 |
|--------|-------------|----|
| MFC-50 | 500*500*500 | - |
| MFC-60 | 600*600*600 | - |



平板车

| 型号 | 规格(mm) | 备注 |
|---------|-------------|----|
| PBC-820 | 820*520*970 | - |



残食台车

| 型号 | 规格(mm) | 备注 |
|------|-----------------|----|
| CSTC | 650*650*800+150 | - |



饼盘车

| 型号 | 规格(mm) | 备注 |
|--------|--------------|-------------------|
| BPC-01 | 380*550*1000 | 1/1 GN (6 pan) |
| BPC-02 | 590*670*1000 | 2/1 GN (6 pan) |
| BPC-03 | 380*550*1735 | 1/1 GN (15 pan) |
| BPC-04 | 380*550*1735 | 1/1 GN (16 pan) |
| BPC-05 | 590*670*1735 | 2/1 GN (15 pan) |
| BPC-06 | 740*550*1000 | 1/1 GN (6 pan) |
| BPC-07 | 550*740*1740 | 1/1 GN (15*2 pan) |



多功能水吧操作台A

Multifunctional water bar console

规格(mm): 1500*800*800
1800*800*800

材料: SUS304/201

厚度(mm): δ 0.8~1.5



多功能水吧操作台B

Multifunctional water bar console

规格(mm): 1500*800*800
1800*800*800

材料: SUS304/201

厚度(mm): δ 0.8~1.5



多功能水吧操作台C

Multifunctional water bar console

规格(mm): 1500*800*800
1800*800*800

材料: SUS304/201

厚度(mm): δ 0.8~1.5



制冰机留空位水吧操作台

Ice machine leaving the console

规格(mm): 1500*800*800
1800*800*800

材料: SUS304/201

厚度(mm): δ 0.8~1.5





油烟净化一体机，是专为饮食业开发的大型饮食业油烟净化设备，对油烟气体进行洗涤、碰撞、化学反应、吸收、冷凝、过滤等工艺处理，净化烹调过程中产生的油雾、气味等有害物质。在净化设备中设置了气体收集、洗涤、反应吸收、洗涤剂循环、机械过滤器、气体输送、降温防火等结构单元，是集气体的收集——净化——输送于一体；环保——消防——节能于一体的多功能高效油烟净化设备。



油网烟罩

Stainless steel exhaust hood

规格(mm): 可根据客户需求定做



油网烟罩

Stainless steel exhaust hood

规格(mm): 可根据客户需求定做



油网烟罩

Stainless steel exhaust hood

规格(mm): 可根据客户需求定做



运水烟罩

Stainless steel exhaust hood

规格(mm): 可根据客户需求定做



带风机烟罩

Stainless steel exhaust hood

规格(mm): 可根据客户需求定做



明档玻璃烟罩

Stainless steel exhaust hood

规格(mm): 可根据客户需求定做